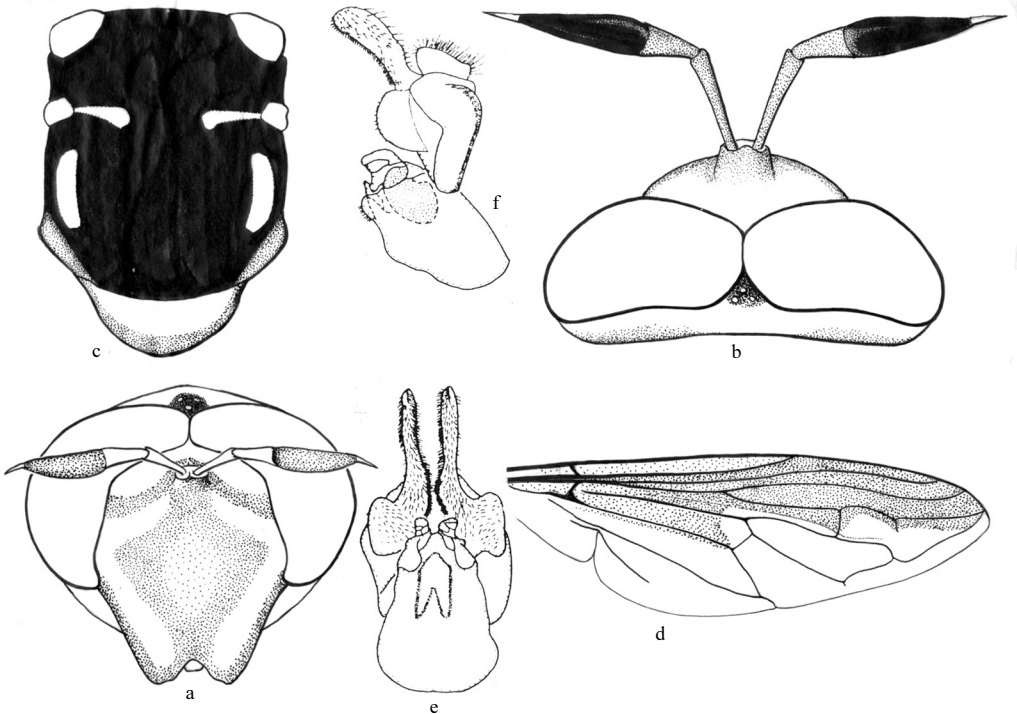


(247) 属模首角蚜蝇 *Primocerioides petri* (Hervé-Bazin, 1914) (图 179, 图版 IV: 12)*Cerioides petri* Hervé-Bazin, 1914: 414.*Primocerioides petri* (Hervé-Bazin, 1914): Peck, 1988: 180.

体长 12mm。

图 179 属模首角蚜蝇 *Primocerioides petri* (Hervé-Bazin) ♂

a. 头 (前面观) (head in frontal view) b. 头 (背面观) (head in dorsal view) c. 胸部 (背面观) (thorax in dorsal view) d. 翅 (wing) e. 雄性外生殖器 (腹面观) (male genitalia in ventral view) f. 雄性外生殖器 (侧面观) (male genitalia in lateral view)

**雄性** 体具黄色斑和黄色横带。头部黄色，头顶三角红或暗红色，突出；额突基部周围棕色，两侧向下延伸至眼缘呈略弯曲的横带；颜在额突之下延伸为 2 条短棕条，而后相互分离，至中部距离最大处又呈角形相互收敛，最后在口前缘重合为一；后头棕色；额突极粗短，红色。复眼被淡色较长毛。触角红色，第 1 节极狭长，第 2 节短宽，第 3 节除极基部外黑色；端芒基部棕或黑色，端部黄白色。中胸背板黑色，前部覆灰白色粉被，正中两侧沿盾沟具黄或棕黄色粉被横带，肩胛及盾沟两端具黄斑，背板后半部两侧具 1 对棕黄色狭纵条，翅后胛棕红色，有时向前延伸至盾沟侧缘；小盾片极基部黑色，基半部黄色，端半部棕色；侧板黑色，具 4 个棕黄色斑。腹部黑色，第 1 背板基部两侧具棕斑；第 2、3 背板后缘为狭黄至棕红色横带；第 4 背板黄色后缘较宽，背板正中具“八”

字形细狭黄色粉被斑。足棕红色，有时腿节基部色略深。翅基部棕红色，前半部棕色，后部透明。雌性额棕至棕黑色，中间横带黄色。

共检查 9 号标本：

北京(香山, 1930.IV.16, 1 个, 1935.IV.20, 3 个, 1952.IV.2, 2 个)、山东(济南, 1935.III.13, 2 个)、甘肃(1931.IV.5, 1 个)。

分布 北京、河北、江苏、浙江、山东、甘肃；日本。

## 47. 腰角蚜蝇属 *Sphiximorpha* Rondani, 1850

*Sphiximorpha* Rondani, 1850: 212. Type species: *Ceria subsessilis* Illiger, 1807.

**Ceroides** Rondani, 1850: 211. Type species: *Ceria subsessilis* Illiger, 1807.

*Shambalia* Violovitsh, 1981: 85. Type species: *Shambalia rachmaninovi* Violovitsh, 1981.

**属征** 头宽于胸。复眼裸。额突不及第 1 触角节长的 1/2。触角前伸，延长，端芒。翅  $r_{4+5}$  脉明显凹入  $R_5$  室，顶端有或无悬脉。腹部基部收缩成柄状。

**分布** 本属为世界性属，世界各动物地理区均有分布。

我国有描述的种类共 4 种。

### 种 检 索 表

1. 颜黄色，由 1 对“Y”字形红褐斑和黄斑组成复杂的图案，颜侧下方各具 2 黑褐色条斑 ..... 丽颜腰角蚜蝇 *Sph. bellifacialis*  
..... 2
2. 中胸侧板具 1 黄斑 ..... 短腰角蚜蝇 *Sph. brevilumbata*  
中胸侧板具 2 黄斑 ..... 3
3. 各足腿节基部无黄环斑；小盾片后缘黄色极狭 ..... 蜂腰角蚜蝇 *Sph. polista*  
各足腿节基部具黄环斑；小盾片后缘黄色很宽 ..... 华腰角蚜蝇 *Sph. sinensis*

(248) 丽颜腰角蚜蝇 *Sphiximorpha bellifacialis* Yang et Cheng, 1996 (图 180, 图版 IV: 13)

*Sphiximorpha bellifacialis* Yang et Cheng, 1996: 169.

**体长** 11-13mm。

**雄性** 头顶黄色、红黄色；额沿复眼边缘具 1 大黄斑围绕触角基部；颜大部黄色，并具由黄斑和红褐或黑褐色条纹组成复杂图案；触角基部周围红褐色，触角基部之下和两复眼之间具 1 红褐或黑褐色横带，其下方具 1 对近“Y”形红褐色条斑，由此将黄色